

# SLASH GUARD の取付方法

平素は、弊社製品をご愛顧いただき、誠にありがとうございます。

部品の取付け前に、説明書を よく お読みいただき、商品内容のご確認をお願いいたします。

万一 お気付きの点がございましたら、お買い求めの販売店 もしくは 弊社まで ご連絡下さいますようお願いいたします。

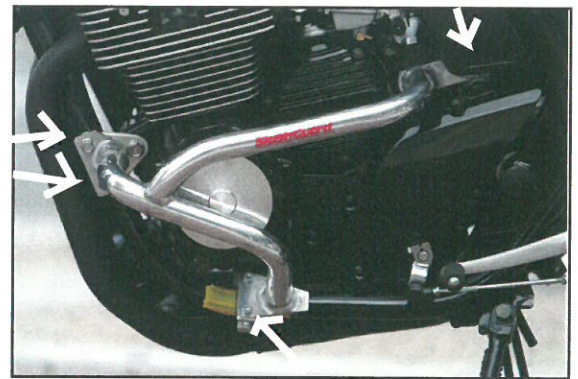
## 機種 XJR400R / XJR400 (4HM) SUB FRAME TYPE

内容	スラッシュガード本体 (右) _____ 1ケ	ボルト M10×250 ③ _____ 1ケ
	(左) _____ 1ケ	カラー 25mm (左) _____ 1ケ
ボルト	M6×50 ② _____ 4ケ	60mm (右) _____ 1ケ
	M6Sワッシャー _____ 4ケ	フランジナット M10 _____ 2ケ
	M6平ワッシャー _____ 4ケ	平ワッシャ M10(大) _____ 2ケ
	ブラケット A _____ 2ケ	
	" B (ネジを切つてある方) _____ 2ケ	
	ラバー _____ 2ケ	

③ 右側

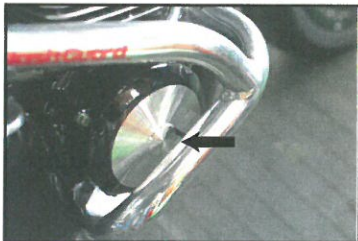


左側 ③



② 注意  
フレームに固定する箇所にビニールテープを貼っておく

右側ラバーの位置



左側ラバーの位置



### 取付順序

#### 右側

1. 左側エアークリーナーカバーを取り外す。
2. 左側シフトペダルリンクをシャフトから取り外しクランクケースカバー（ドライブsprocketカバー）を取り外す。  
※クランクケースカバーを取り外す時、1箇所カラーが入っていますので組み付け時忘れずに組み付ける事。
3. ③の位置のノーマルエンジンマウントボルトを取り外し付属の③のボルトを差し込みカラー60mmを入れる。
4. ①のノーマルエンジンマウントボルトを取り外しスラッシュガード本体を①②③各取付部に合わせ①はノーマルのボルトで仮止めし、③は止め位置のボルトに差し込み平ワッシャーを入れM10のナットで仮止めする。②はスラッシュガード本体の下にブラケットAを入れ裏側からブラケットBで挟んで仮止めする。  
※②のフレームの位置にブラケットを挟む前にビニールテープを巻いておく。
5. ラバーを図に示す位置に挟み、全体のバランスを確認しながら①②③を本締めする。

#### 左側

1. ①のノーマルエンジンマウントボルトを取り外しスラッシュガード本体を①②③各取付部に合わせ①はノーマルのボルトで仮止めし、③は止め位置のボルトにカラー25mmを入れ本体を平ワッシャー、M10のナットで仮止めする。②はスラッシュガード本体の下にブラケットAを入れ裏側からブラケットBで挟んで仮止めする。  
※②のフレームの位置にブラケットを挟む前にビニールテープを巻いておく。
2. ラバーを図に示す位置に挟み、全体のバランスを確認しながら①②③を本締めする。
3. クランクケースカバー、シフトペダルリンク、エアークリーナーカバーを組み付ける。

株式会社ゴールドメダル  
大阪府堺市鉄砲町 18 番地  
TEL 072-228-6963 FAX 072-229-2246

**GOLD M EDAL**  
Special Parts Equipment For Motorcycle