

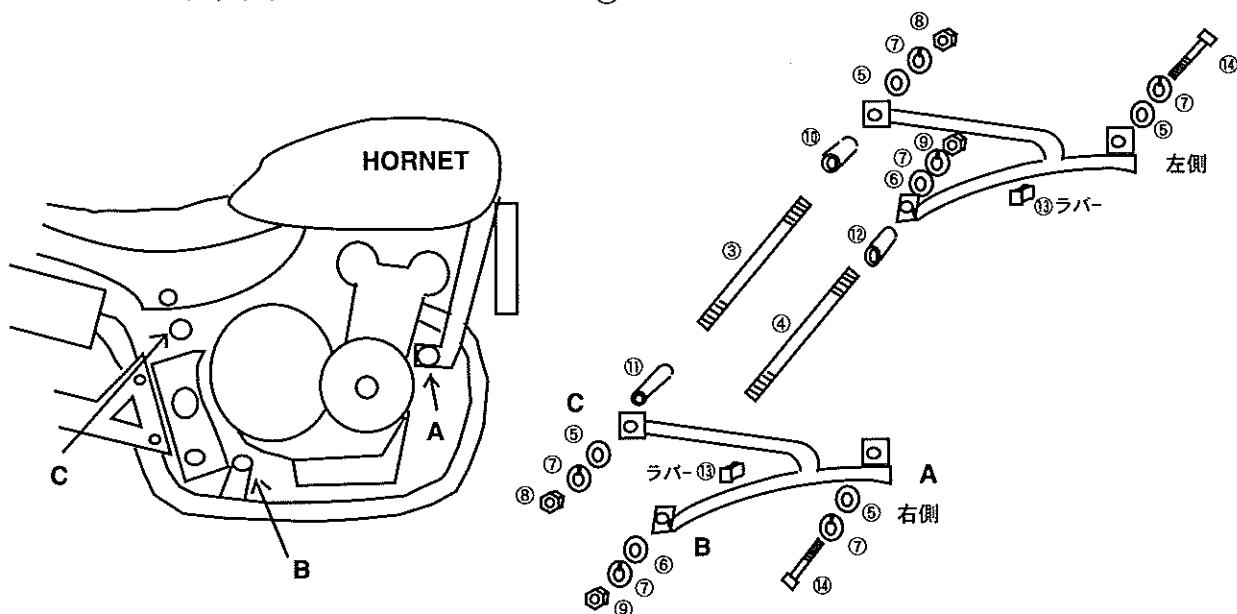
## SLASH GUARD の取付方法

平素は、弊社製品をご愛顧いただき、誠にありがとうございます。  
 部品の取付け前に、説明書をよくお読みいただき、商品内容のご確認をお願いいたします。  
 万一 お気付きの点がございましたら、お買い求めの販売店 もしくは 弊社まで ご連絡下さいますようお願いいたします。

### HORNET600(PC34型)

#### パーツ明細

スラッシュガード本体 (右)	X1	①	カラー (20mm)	X1	⑩サブ付のみ
スラッシュガード本体 (左)	X1	②	カラー (30mm)	X1	⑪サブ付のみ
ボルト M10X270	X1	③サブ付のみ	カラー (10mm)	X1	⑫
M10X250	X1	④	ラバー	X2	⑬
M10平ワッシャ (大)	X4 (2)	⑤	M10X80	X2	⑭
M10平ワッシャ (小)	X2	⑥			
M10Sワッシャ	X6 (4)	⑦			
M10ナット大	X2	⑧サブ付のみ	※ ( ) 内の数字はサブフレーム無し		
M10ナット小	X2	⑨			



#### 取付順序

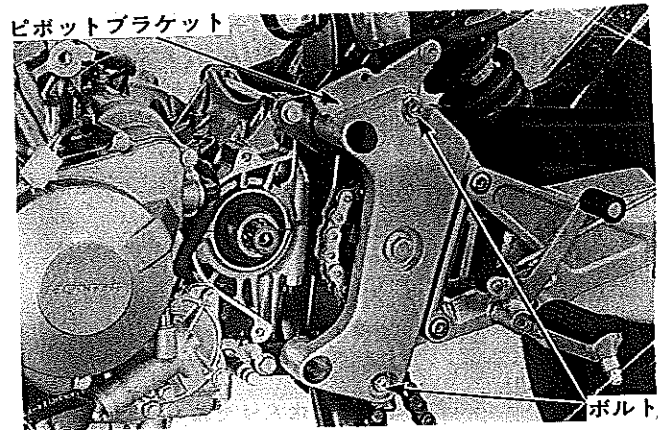
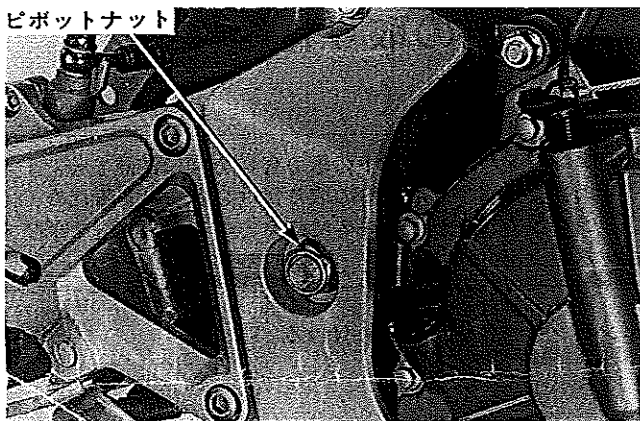
1. Bの位置のリヤロアエンジンハンガーボルトナットを取外す。(別紙参照の事)
2. ④のボルトを入れて、スラッシュガード左右のB点を所定の位置に合わせ⑥⑦⑨のナット、ワッシャで仮止めする。
3. Aのmountボルト(左右)を取外し、スラッシュガード本体A部分を合わせ⑭ボルトに⑤⑦のワッシャを入れて仮止めします。
4. Cのボルトを取外し、③のボルトに図で指定したカラー、ワッシャを入れて固定する。(サブフレーム付のみ)
5. 左右とも取付位置を確認し、スラッシュガード本体とクランクケース本体の一番狭い所に⑬のラバーを入れて本締めを行う。

株式会社ゴールドメダル  
 大阪府堺市鉄砲町18番地  
 TEL 072-228-6963 FAX 072-229-2246

**GOLD MEDAL**  
 Special Parts Equipment For Motorcycle

## HORNET 600ロアエンジンハンガ-ボルトの取り外し方

1. チェンジペダルのギヤシフトペダルリンクを取り外す。
2. ドライブsprocketカバーを取り外す。
3. スイングアームのピボットナットを外す。
4. 左ピボットブラケットボルト2本を外し、わずかにピボットブラケットを引きロアエンジンハンガボルトが取り外せる位置まで傾ける。



※上記の作業を行わないと、ロアエンジンハンガボルトが左ピボットブラケットに引っ掛かり抜けませんので御注意して下さい。